

Guía sobre la transexualidad

¡Quién soy de verdad!



Edita:

Plena inclusión Extremadura

Programa Exclusión Social



Financia:



Consejería de Sanidad y Servicios Sociales

Adaptación: Servicio de Accesibilidad Cognitiva de Plena inclusión Extremadura

Maquetación: Plena inclusión Extremadura

Validación:

Borja Carretero Pérez

Inmaculada Gómez Cortés

Rubén Márquez Alpénderez

Colaboración especial de:

Cristina González Millón

¿Qué es esta guía?

Esta guía se hace para que conozcas algunas cosas importantes sobre la persona ***transexual**.

Te explica qué es la transexualidad y te aclara si es una enfermedad o no.

Te dice que cosas podemos hacer para que las personas transexuales se sientan mejor.

Con esta guía también queremos que reflexiones sobre lo importante que es para todas las personas poder expresar con libertad su identidad de género y su orientación sexual.

Esta guía está en Lectura fácil para que las personas con dificultades de comprensión puedan entender la información.

En esta guía vas a encontrar palabras difíciles de entender. Estas palabras están en **negrita** y con un asterisco *****.

A los lados del documento vas a encontrar unos cuadros que explican las palabras difíciles de entender.

Al inicio del documento encontrarás una lista de palabras difíciles ordenada de forma alfabética.

***Transexual.** Es la persona que se identifica con el género contrario al que ha nacido de acuerdo con sus genitales. Por ejemplo nace con vulva y se siente hombre.

***Ejemplo.** Ejemplo.



Listado de palabras difíciles

Diversa. Significa que todas las personas somos diferentes en nuestros gustos y preferencias.

Empatía. Situación en la que una persona se pone en el lugar de la otra y coincide con sus sentimientos.

Estereotipos de género. Son ideas que dicen cuál es la forma de pensar de un hombre o una mujer.
Crean discriminación y no permiten la libre expresión de la persona.
Por ejemplo los hombres son fuertes y las mujeres son débiles.

Género. Grupo al que pertenece cada sexo humano.
Está relacionado con las cualidades que la sociedad aplica a los hombres y a las mujeres.

Identidad de género. Significa si sientes que perteneces al género femenino o masculino.
Puede o no corresponder con los genitales con los que naces.

LGTBI. Son las iniciales de lesbianas, gais, transexuales, bisexuales e intersexuales.
Intersexual es una persona que nace con pene y vulva a la vez.
Por ejemplo puede tener el orificio de la vagina junto con un micro pene.

OMS. Son las iniciales de Organización Mundial de la Salud.



Orientación sexual. Es la atracción sexual hacia otra persona.

Las más comunes son heterosexual, homosexual o bisexual.

Pero hay otras más.

Salida del armario. Es la expresión que utiliza una persona para contar a otra su orientación sexual o su identidad de género.

Transexual. Es la persona que se identifica con el género contrario al que ha nacido de acuerdo con sus genitales.

Por ejemplo nace con vulva y se siente hombre.



Índice

Diferencias entre sexo, *género e *identidad de género	→ 7
La persona transexual	→ 9
La persona transexual y la enfermedad	→ 10
La persona transexual y la apariencia física	→ 11
La persona transexual y la *salida del armario	→ 13
La persona transexual y la *orientación sexual	→ 15
La persona transexual y las operaciones	→ 16
5 consejos si eres una persona transexual	→ 17
5 consejos para apoyar a una persona transexual	→ 18
Para saber más	→ 19

***Género.** Grupo al que pertenece cada sexo humano. Está relacionado con las cualidades que la sociedad aplica a los hombres y a las mujeres.

***Identidad de género.** Significa si sientes que perteneces al género femenino o masculino. Puede o no corresponder con los genitales con los que naces.

***Salida del armario.** Es la expresión que utiliza una persona para contar a otra su orientación sexual o su identidad de género.

Orientación sexual. Es la atracción sexual hacia otra persona. Las más comunes son heterosexual, homosexual o bisexual. Pero hay otras más.



Diferencias entre sexo, género e identidad de género

A las personas al nacer se les asigna un género que se relaciona con los genitales.

Si una persona nace con pene se dice que su sexo es hombre y su género es masculino.

Si una persona nace con vulva se dice que su sexo es mujer y su género es femenino.

El género enseña la forma de comportarse en función del sexo que a las personas se les ha asignado.

Por ejemplo a los niños les regalan balones de fútbol y a las niñas muñecas.

Con los balones de fútbol los niños salen al parque y juegan con otros niños.

Con las muñecas las niñas juegan solas en casa y aprenden a cuidar de otras personas.

Esto hace que los hombres y las mujeres aprendan formas diferentes de comportarse y de relacionarse.



Según como se identifique a la persona con un sexo u otro va a ser limitada por los ***estereotipos de género** a pensar de una forma ya establecida para evitar ser rechazada.

Puede pasar que el sexo y el género asignado a una persona al nacer no coincidan con su identidad de género. Y su apariencia física o su forma de comportarse es diferente a lo que la sociedad dice.

***Estereotipos de género**
Son ideas que dicen cuál es la forma de pensar de un hombre o una mujer. Crean discriminación y no permiten la libre expresión de la persona. Por ejemplo los hombres son fuertes y las mujeres son débiles.



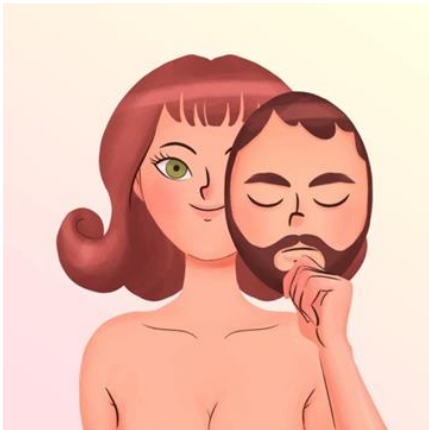
La persona transexual

Una persona transexual es aquella que se identifica con el género contrario al que le han asignado al nacer según sus genitales.

Hay 2 tipos de persona transexual.

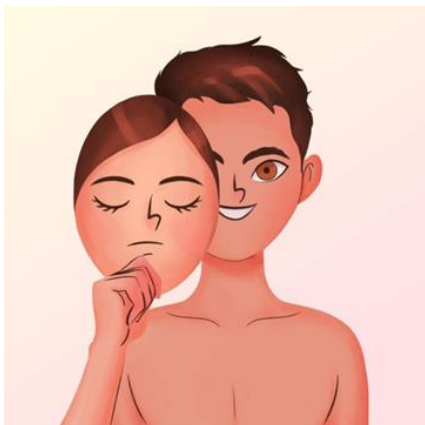
Transexual mujer.

Es una mujer que ha nacido con pene.



Transexual hombre.

Es un hombre que ha nacido con vulva.



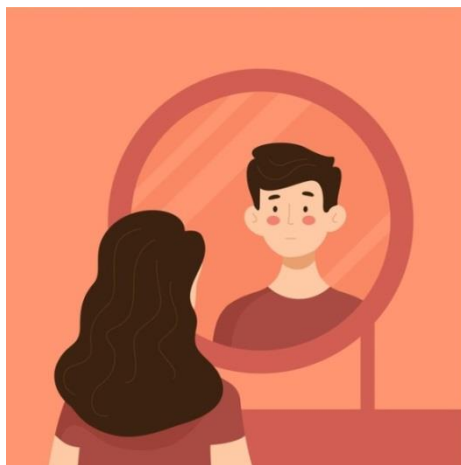
La persona transexual y la enfermedad.

La transexualidad no es una enfermedad.

Las personas transexuales son personas que se sienten y se ven a sí mismas con un género diferente al que se les ha asignado en la sociedad.



Es importante que al hablar con estas personas nos dirijamos a ellas con el género con el que se identifican.



La persona transexual y la apariencia física.

Para saber si una persona es transexual lo más importante es que ella o él te lo digan.

La apariencia física de una persona no muestra que sea transexual tampoco muestra su orientación sexual.



Hay muchos tipos de orientación sexual. Las más comunes son:

🏳️‍🌈 Heterosexual.

Es una mujer o un hombre al que le atraen las personas del sexo contrario.



✚ Homosexual.

Es una mujer o un hombre al que le atraen las personas de su mismo sexo.

Las personas lesbianas y gais son homosexuales.



✚ Bisexual.

Es un hombre o mujer a quien le atraen los hombres y las mujeres.



La orientación sexual es algo personal y se dice a otras personas solo si quieres decirlo.

La persona transexual y la salida del armario.

Cuando una persona cuenta que tiene una orientación sexual o una identidad de género diferente a la heterosexual se le llama salir del armario.

La persona transexual al salir del armario te dirá su género y cómo quiere que le llames.

Después de salir del armario es muy probable que veas algunos cambios en su apariencia física o en su forma de vestir. Verás que usa ropa del género con el que se identifica.



Es importante que la persona transexual se sienta apoyada en ese momento. Debemos respetar que realice el cambio de género a su ritmo y decida libremente los pasos a dar.

También hay personas que se visten de forma diferente al género que la sociedad les ha asignado y no son transexuales.

Todas las personas tienen derecho a vestirse cómo se sientan mejor.



La persona transexual y la orientación sexual.

Las personas transexuales son ***diversas** unas de otras, como lo son el resto de las personas y tienen su propia orientación sexual.

***Diversa.** Significa que todas las personas somos diferentes con nuestros gustos y preferencias.

Las personas transexuales pueden ser heterosexuales, Homosexuales, bisexuales y otras orientaciones más.

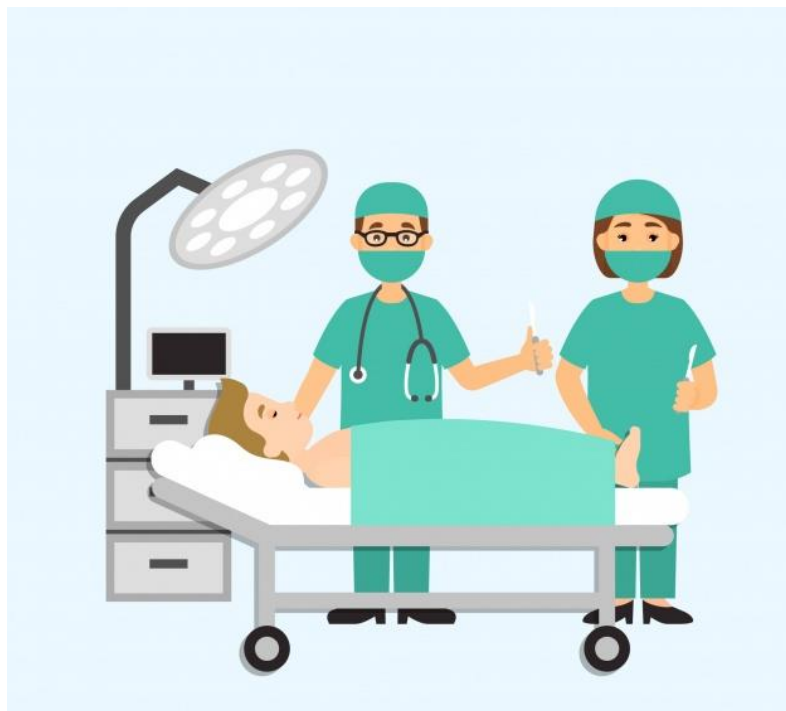


La persona transexual y las operaciones.

El deseo de la persona transexual es ser aceptada como ella realmente se siente. Por eso algunas personas transexuales solo realizan cambios en su apariencia física y otras deciden operarse para cambiar de sexo.

Las operaciones de cambio de sexo no son fáciles porque tienen riesgos para la salud.

La operación es una decisión personal y debemos respetarla.



5 consejos si eres una persona transexual

En Plena inclusión Extremadura puedes encontrar ayuda si:

1

Necesitas más información
o tienes dudas sobre cómo cambiar tu apariencia física.
O cualquier otra cosa que sea importante para ti.

2

Necesitas hablar con tu familia y amigos
sobre cómo te sientes, qué piensas
y qué deseas y no sabes cómo hacerlo.

3

Has perdido amigos o familiares por ser transexual.
Eso te hace sentir triste
y afecta a tu manera de comportarte.

4

Sientes que las demás personas te rechazan
o se dirigen a ti con burlas
o palabras que te hacen daño.

5

Sufres acoso o violencia
por parte de tus compañeros de clase,
amigos o personas cercanas a ti.

Si quieres llamarnos,
este es nuestro teléfono:

924 31 59 11

¡Tienes nuestro apoyo!

¡No estás sola!

¡No estás solo!



5 consejos para apoyar a una persona transexual

Apoya a la persona si:



Acepta su identidad de género.

Por ejemplo llama a la persona por el nombre que ella elija.



Muéstrale respeto y ***empatía*** en su proceso de cambio.

Empatía Situación en la que una persona se pone en el lugar de la otra y coincide con sus sentimientos



Entiende que cada persona es diferente y evita compararle con amigos o amigas.



Respetar a la persona transexual aunque no esté presente.

Y no utilices palabras para discriminarlas, si hablas de ellas.



Escucha y demuestra tu amistad.



Para saber más.

Bibiana Fernández es una mujer transexual española.
Y es un referente para las personas transexuales en España.



Foto de Bibiana Fernández

El 28 de junio es el Día del Orgullo ***LGTBI**.

Este día se celebra por la lucha de los derechos que iniciaron las personas homosexuales y transexuales en Nueva York y en Estados Unidos en 1969.

Información importante

En el año 2018 la ***OMS** deja de considerar la transexualidad como una enfermedad de salud mental.

***LGTBI**. Son las iniciales de lesbianas, gais, transexuales, bisexuales e intersexuales. Intersexual es una persona que nace con pene y vagina a la vez. Por ejemplo puede tener el orificio de la vagina junto con un micro pene.

***OMS**. Son las iniciales de Organización Mundial de la Salud.



Plena inclusión Extremadura

Contacta con nosotros:



Avenida Juan Carlos I, nº 47
Bloque 5, bajo 8
06800 Mérida (Badajoz)



Teléfono:
924 315 911



www.plenainclusionextremadura.org



info@plenainclusionextremadura.org

Síguenos:

